

Deinstalacja programu Szukacz PKD

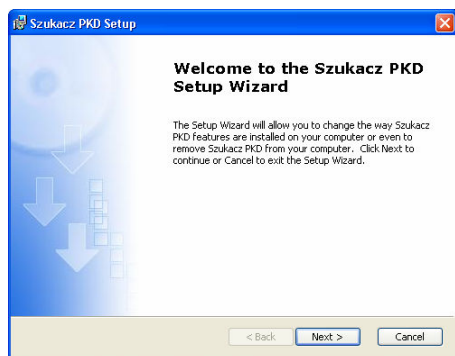
Główny Urząd Statystyczny, Warszawa, Listopad 2007

Niniejsza instrukcja zawiera opis procesu deinstalacji programu Szukacz PKD. Do prawidłowej deinstalacji programu Szukacz PKD niezbędny jest program instalacyjny.

Uruchomienie programu instalacyjnego

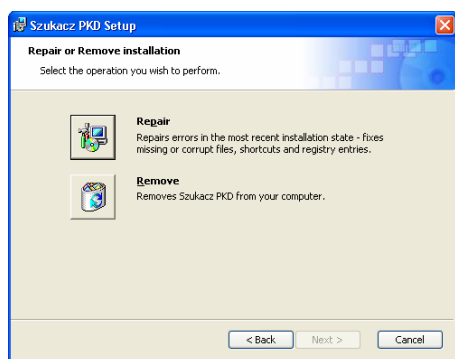
Pierwszym krokiem jest uruchomienie programu instalacyjnego.

1



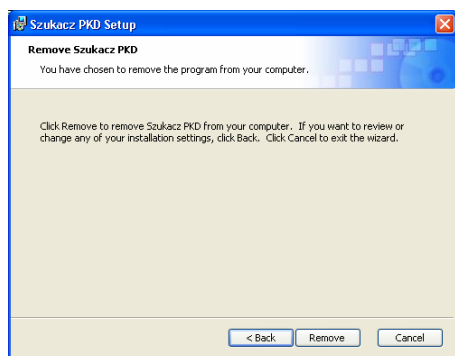
Naciskamy przycisk [Next] aby kontynuować proces deinstalacji. Automatycznie zostanie wykryty zainstalowany uprzednio program Szukacz PKD. Po uruchomieniu pojawi się ekran z wyborem opcji.

2



Naciśnięcie przycisku [Remove] umożliwi odinstalowanie programu Szukacz PKD. Pojawia się okno potwierdzenia operacji deinstalacji programu.

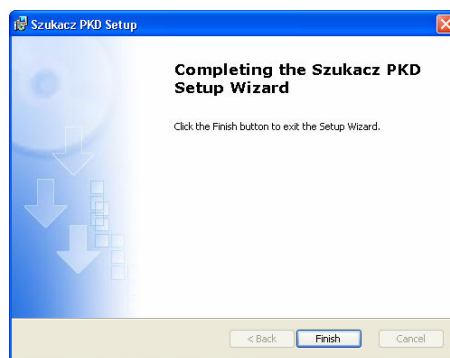
3



Aby kontynuować należy nacisnąć przycisk [Remove].

Po zakończeniu procesu deinstalacji pojawi się okno informacyjne.

4



Wciśnięcie przycisku [Finish] kończy proces deinstalacji programu Szukacz PKD.